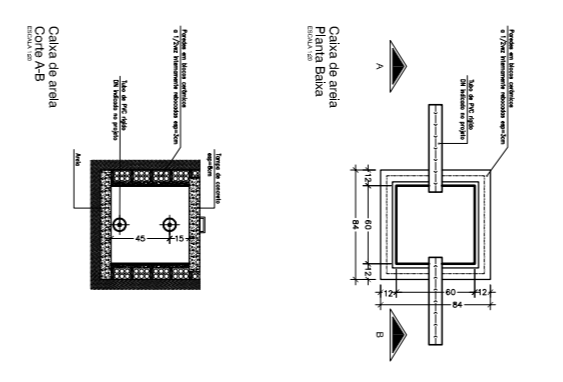


AGUAS PLUVIAS
Escr. 1/50

LEGENDA

- REDE DE ESGOTO DIMENSÕES ESPECIFICADAS
- JOELHO DE 90° EM VISTA LATERAL
 - JOELHO DE 90° VOLTADO PARA CIMA
 - JOELHO DE 90° VOLTADO PARA BAIXO
 - CAIXA DE ÁREA - EXISTENTE



VISTOS DO CREA-RO:		VISTOS DA PREFEITURA MUNICIPAL-RO:	
PREFEITURA MUNICIPAL DE PRESIDENTE MEDICI - RO REFORMA DO MUSEU MUNICIPAL			
PROPRIETÁRIO:			
GÊNERO:			
AV. TRADENTES (ENTRE A AV. PARANÁ E AV. PADRE ADOLFO) PRESIDENTE MEDICI-RO			
LOCALIZAÇÃO:		ÁREA:	
DISCREÇÃO:		ÁREA DA REFORMA..... 283,71 m²	
LOCALIZAÇÃO:		ÁREA DA COBERTURA..... 445,32 m²	
CONTEÚDO:		ASSINATURAS:	
PLANTA BARRA TABELA DE ESQUADRIAS		JOSE RIBEIRO DA SILVA FILHO	
ESCALA:		RES - FELO PROLETO	
INDICADA		VISTO	
MIELLY COUTINHO			
JULHO/2011			
ARO - 0303			

